



# Installation Manual – Porthole B4000– A8 Aluminium – Matte Black



## Porthole B4000 – A8 Design

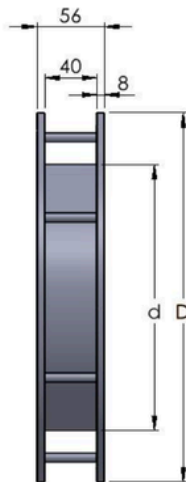
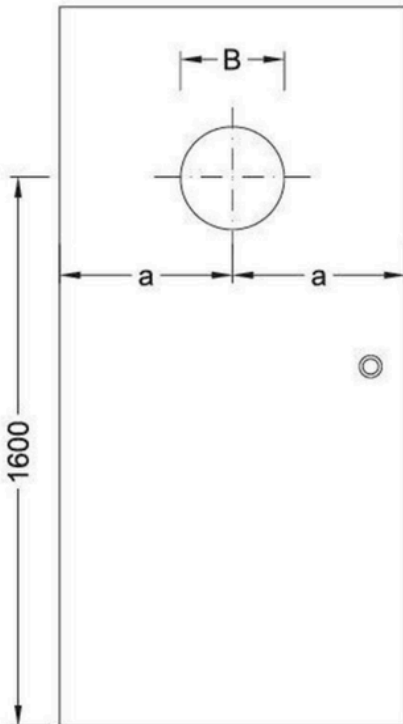
- Precise workmanship
- For door leaf 40 mm ( $\pm 2$  mm)
- Two aluminium rings in matte black
- One laminated safety glass (VSG) filling
- Screws visible on both sides
- Mounting material included
- Special solutions available on request

## Assembly instructions:

1. Remove the door leaf and place it flat.
2. Measure the center of the cut-out opening. The cut-out dimensions can be taken from the table according to the diameter of the porthole.
3. Mark the cutting dimensions with a pencil. Start with an 8 mm drill hole, then cut out the opening with a jigsaw and a suitable blade for round cuts.
4. Clean the cut-out opening from dust and sawdust.
5. Reattach the door leaf to the door frame.
6. Insert both porthole parts into the cut-out opening from each side of the door, align the mounting holes, and tighten the screws.

### **CAUTION!**

Tighten the screws by hand only. **Do NOT** use an electric screwdriver.



D (mm)	d (mm)	B (mm)	Clear glass	Matte glass
250	195	235	0180 – 0140 – A8	0180 – 0160 – A8
300	240	280	0180 – 0141 – A8	0180 – 0161 – A8
350	280	330	0180 – 0142 – A8	0180 – 0162 – A8
400	310	370	0180 – 0143 – A8	0180 – 0163 – A8

D – Porthole diameter [mm]  
d – Glass diameter [mm]  
B – Mounting cut-out [mm]



VIDEO INSTRUCTIONS



# Instrucciones de instalación de ojos de buey B 4000 – A8

## Aluminio – negro mate



### Ojo de buey de modelo B 4000 – A8

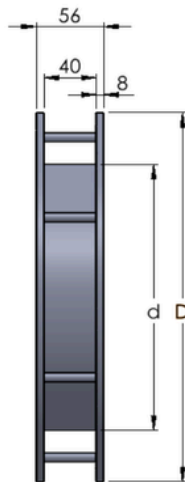
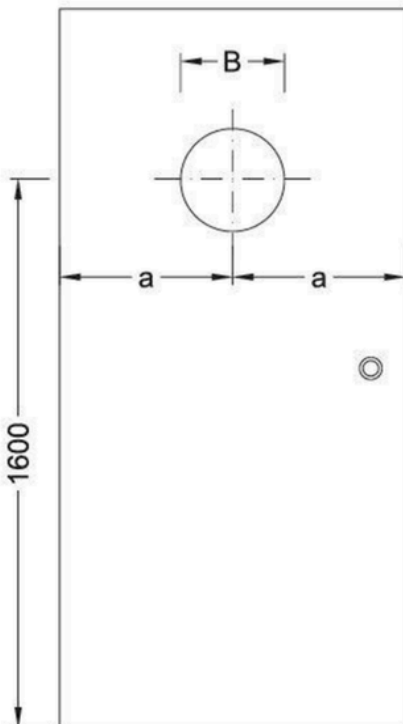
- en perfecta calidad de ejecución
- para hoja de puerta 40 mm ( $\pm 2$  mm)
- dos anillos de aluminio en negro mate
- un relleno de vidrio VSG
- Tornillos visibles en ambos lados
- incluido material de fijación
- Soluciones especiales posibles bajo pedido

### Instrucciones de instalación:

1. Retire la hoja de la puerta y déjela plana.
2. Mida el centro de la abertura que va a serrar. Las dimensiones del recorte se pueden encontrar en la tabla según el diámetro del ojo de buey.
3. Mida las dimensiones de corte y anótelas con un bolígrafo. Luego comience con una broca de  $\varnothing 8$  mm y luego corte la abertura con una sierra de calar y una hoja de sierra adecuada para un corte circular.
4. Limpie la abertura cortada del polvo y el aserrín.
5. Vuelva a fijar la hoja de la puerta en el marco de la puerta.
6. Inserte ambas partes de los ojos de buey de cada lado de la puerta en la abertura cortada, ajuste los orificios de montaje y atornille los tornillos.

**¡¡¡ATENCIÓN!!!**

Atornille los tornillos a mano y **NO** con un destornillador eléctrico inalámbrico



D (mm)	d (mm)	B (mm)	Vidrio transp	Vidrio mate
250	195	235	0180 – 0140 – A8	0180 – 0160 – A8
300	240	280	0180 – 0141 – A8	0180 – 0161 – A8
350	280	330	0180 – 0142 – A8	0180 – 0162 – A8
400	310	370	0180 – 0143 – A8	0180 – 0163 – A8

D – Diámetro del ojo de buey [mm]  
d – Diámetro del vidrio [mm]  
B – Recorte de montaje [mm]



VIDEO INSTRUCTIONS

**Instructions de montage pour hublots  
B 4000 – A8  
Aluminium – noir mat**



**Hublot design B 4000 – A8**

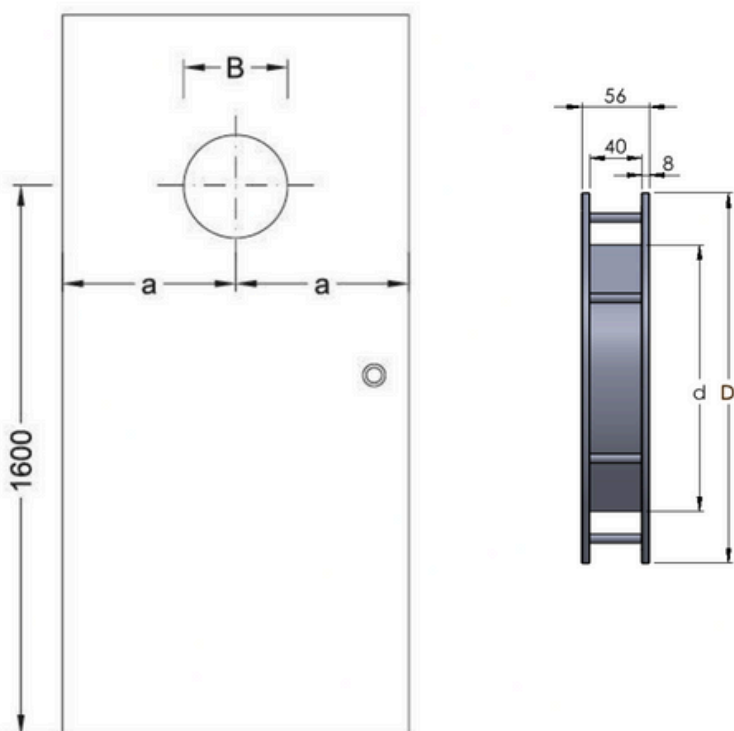
- en parfaite qualité d'exécution
- pour vantail de porte 40 mm ( $\pm 2$  mm)
- deux anneaux en aluminium noir mat
- un remplissage de verre VSG
- vis visibles des deux côtés
- y compris le matériel de fixation
- solutions spéciales possibles sur demande

**Instructions d'installation:**

1. Retirez le vantail de la porte et posez-le à plat.
2. Mesurez le centre de l'ouverture à scier. Les dimensions de découpe se trouvent dans le tableau en fonction du diamètre du hublot.
3. Mesurez les dimensions de coupe et notez-les avec un stylo. Commencez ensuite avec une perceuse de  $\varnothing 8$  mm puis sciez l'ouverture avec une scie sauteuse et une lame de scie adaptée pour une coupe circulaire.
4. Nettoyez l'ouverture sciée de la poussière et de la sciure.
5. Fixez le vantail de porte dans le cadre de porte.
6. Insérez les deux parties du hublot de chaque côté de la porte dans l'ouverture sciée, ajustez les trous de montage et vissez les vis.

**PRUDENCE!!!**

Vissez les vis à la main et **NON** avec un tournevis électrique sans fil



D (mm)	d (mm)	B (mm)	Verre clair	Verre mat
250	195	235	0180 – 0140 – A8	0180 – 0160 – A8
300	240	280	0180 – 0141 – A8	0180 – 0161 – A8
350	280	330	0180 – 0142 – A8	0180 – 0162 – A8
400	310	370	0180 – 0143 – A8	0180 – 0163 – A8

D – Hublot de diamètre [mm]  
d – Verre de diamètre [mm]  
B – Découpe d'assemblage [mm]



VIDEO INSTRUCTIONS

# Istruzioni di montaggio per oblò B 4000 – A8 Alluminio – nero opaco



## Oblò di design B 4000 – A8

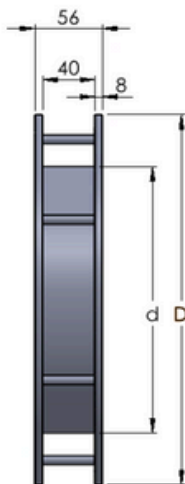
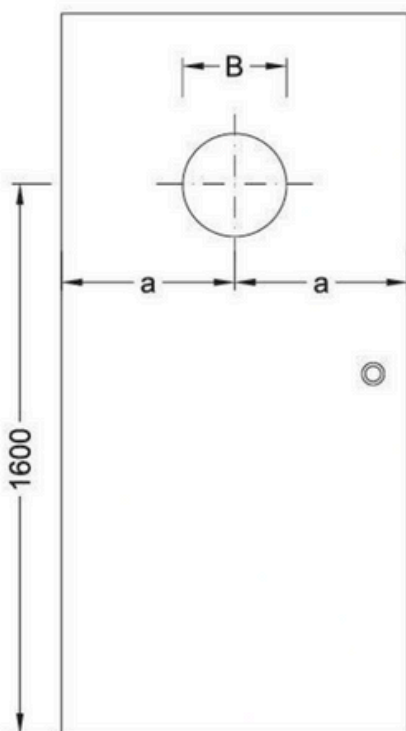
- in perfetta qualità di esecuzione
- per anta 40 mm ( $\pm 2$  mm)
- due anelli in alluminio di colore nero opaco
- un riempimento in vetro VSG
- viti visibili su entrambi i lati
- compreso il materiale di fissaggio
- soluzioni speciali possibili su richiesta

## Istruzioni per l'installazione:

1. Rimuovere l'anta della porta e adagiarla in piano.
2. Misurare il centro dell'apertura da segare. Le dimensioni dell'incasso si trovano nella tabella in base al diametro dell'oblò.
3. Misurare le dimensioni di taglio e annotarle con una penna. Iniziare quindi con una punta da  $\varnothing 8$  mm e poi tagliare l'apertura con un seghetto alternativo e una lama da sega adatta per un taglio circolare.
4. Pulire l'apertura segata da polvere e segatura.
5. Fissare nuovamente l'anta della porta nel telaio della porta.
6. Inserire entrambe le parti dell'oblò da ciascun lato della porta nell'apertura segata, regolare i fori di montaggio e avvitare le viti.

## **ATTENZIONE!!!**

Avvitare le viti a mano e **NON** con un cacciavite elettrico a batteria



D (mm)	d (mm)	B (mm)	Vetro trasparente	Vetro opaco
250	195	235	0180 – 0140 – A8	0180 – 0160 – A8
300	240	280	0180 – 0141 – A8	0180 – 0161 – A8
350	280	330	0180 – 0142 – A8	0180 – 0162 – A8
400	310	370	0180 – 0143 – A8	0180 – 0163 – A8

D – Diametro oblò [mm]  
d – Diametro del vetro [mm]  
B – Ritaglio di montaggio [mm]



VIDEO INSTRUCTIONS