

Montageanleitung Bullaugen B 3000



Design Bullauge B 3000

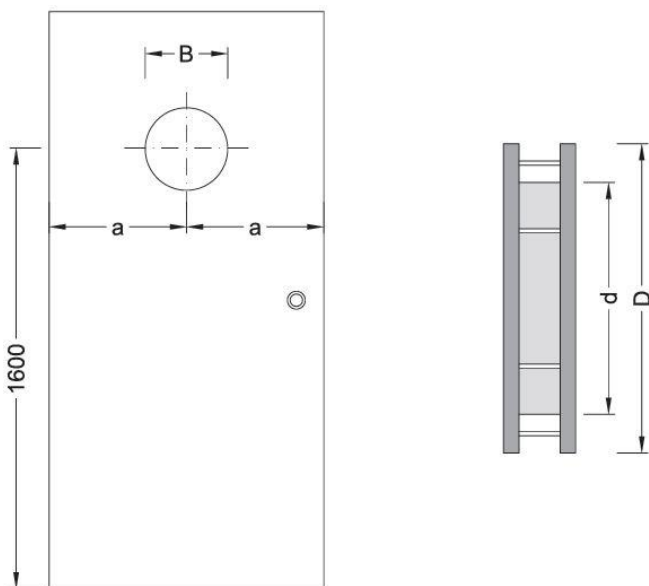
- in perfekter Ausführungsqualität
- für Türblatt ab 18 mm
- zwei Metallringe in Edelstahl gebürstet
- zwei Glasfüllungen VSG 4 mm
- Befestigung beidseitig mit Hutmutter
- Option: an Türblattstärke anpassbar

Einbauanleitung:

1. Das Türblatt abmontieren und flach auflegen.
2. Die Mitte der auszusägenden Öffnung ausmessen. Die Ausschnittmaße sind aus der Tabelle entsprechend des Durchmessers des Bullauges zu entnehmen.
3. Die Schnittmaße ausmessen und mit einem Stift aufzeichnen. Dann mit einem Bohrer $\varnothing 8$ mm beginnen und anschließend die Öffnung einer Stichsäge und einem geeignetem Sägeblatt für einen Rundschnitt aussägen.
4. Die ausgesägte Öffnung vom Staub und Sägespänen reinigen.
5. Das Türblatt wieder im Türrahmen befestigen.
6. Beide Bullaugenteile von jeder Türseite in die ausgesägte Öffnung einlegen, die Befestigungslöcher anpassen und die Schrauben eindrehen.

VORSICHT!!!

Die Schrauben mit der Hand eindrehen und **NICHT** mit einem elektrischen Akkuschauber



D (mm)	d (mm)	B (mm)	Glas matt
250	170	235	0180 - 0180
300	220	270	0180 - 0181
350	240	315	0180 - 0182
400	280	355	0180 - 0183
450	300	390	0180 - 0184
500	350	450	0180 - 0185

D – Durchmesser Bullauge [mm]
d – Durchmesser Glass [mm]
B – Montage Ausschnitt [mm]